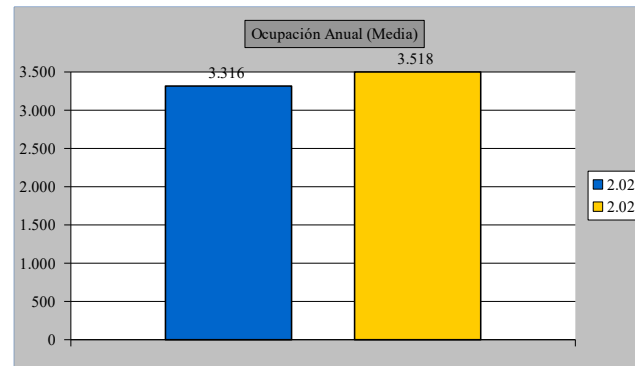
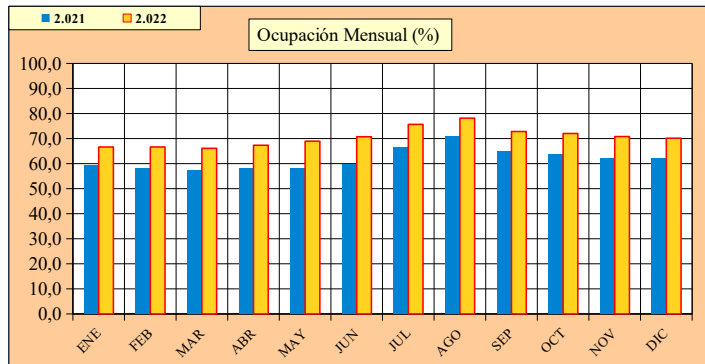


OCUPACIÓN PUERTOS DEPORTIVOS 2022

DICIEMBRE	Nº ATRAQUES	MENSUAL						ANUAL					
		OCUPACIÓN				DISTR.(%)		OCUPACIÓN MEDIA				DISTR. (%)	
		2.021	2.022	Dif.(%)	% Ocu.	Base	Trans.	2.021	2.022	Dif.(%)	% Ocu.	Base	Trans.
Villaricos	120	59	53	-10,17	44,17	98,11	1,89	60	55	-8,61	45,69	92,25	7,75
Garrucha	336	158	157	-0,63	46,73	95,54	4,46	150	162	8,28	48,31	91,63	8,37
Carboneras	-	-	-	-	-	-	-	-	-	-	-	-	-
Roquetas	245	180	188	4,44	76,73	95,21	4,79	171	178	4,05	72,59	94,89	5,11
Adra	286	135	155	14,81	54,20	96,77	3,23	131	144	10,03	50,50	94,58	5,42
Caleta de Velez	274	252	258	2,38	94,16	91,86	8,14	253	258	1,74	94,04	90,91	9,09
Fuengirola	-	-	-	-	-	-	-	-	-	-	-	-	-
Marbella (*)	268	216	222	2,78	82,84	94,14	5,86	228	229	0,37	85,42	89,52	10,48
Estepona	-	-	-	-	-	-	-	-	-	-	-	-	-
Atunara	-	-	-	-	-	-	-	-	-	-	-	-	-
Barbate	313	209	216	3,35	69,01	90,28	9,72	209	219	4,78	70,05	88,18	11,82
Conil	-	-	-	-	-	-	-	-	-	-	-	-	-
Rota	509	410	434	5,85	85,27	94,24	5,76	402	436	8,31	85,59	93,31	6,69
Sancti Petri	92	82	84	2,44	91,30	92,86	7,14	88	86	-2,38	93,03	91,43	8,57
Puerto América	322	165	197	19,39	61,18	82,74	17,26	162	191	18,47	59,42	79,79	20,21
Chipiona	453	330	342	3,64	75,50	95,91	4,09	338	351	3,74	77,48	91,05	8,95
Bonanza	-	-	-	-	-	-	-	-	-	-	-	-	-
Punta Umbria	267	178	192	7,87	71,91	95,31	4,69	164	191	17,02	71,66	91,86	8,14
Mazagón	853	397	454	14,36	53,22	93,17	6,83	408	459	12,31	53,76	88,35	11,65
Rompido	-	-	-	-	-	-	-	-	-	-	-	-	-
Terrón	132	115	116	0,87	87,88	96,55	3,45	123	122	-0,81	92,68	91,96	8,04
Isla Cristina	204	175	169	-3,43	82,84	91,72	8,28	178	180	1,12	88,15	86,65	13,35
Ayamonte	316	245	263	7,35	83,23	92,40	7,60	250	257	2,76	81,43	89,22	10,78
TOTAL	4.990	3.306	3.500	5,87	70,14	93,31	6,69	3.316	3.518	6,10	70,51	90,19	9,81



(*) Desde el 1 enero de 2012 hasta el 17 de marzo de 2017 el Puerto de Marina la Bajadilla de Marbella permaneció en Gestión Indirecta

(**) Desde enero de 2019 incorporamos los datos del puerto de Adra

(***) Desde enero de 2022 incorporamos ampliación atraques Mazagón: de 836 a 853